



ORGANISME DE CERTIFICATION Produits Service
Processus
selon ISO 17065 v 2012

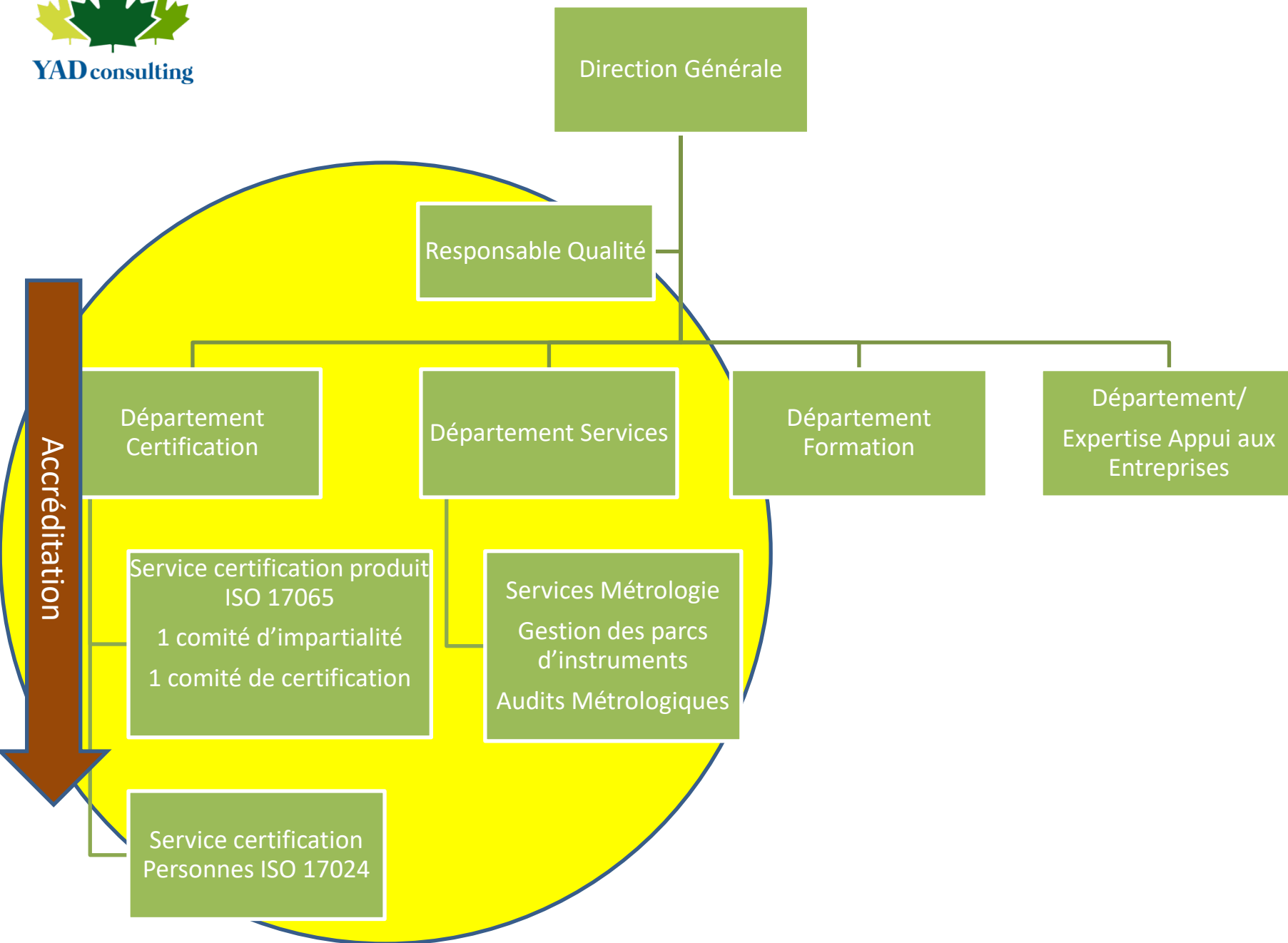
« CCS »

Cahier des Charges de
Certification de Conformité au
Stockage des produits agricoles: cas
de la Pomme de terre

Experte/ Gérante
Amina YOUNSI



Présentation de YAD Consulting
Organisme de Certification ISO 17065
2017 Expertises
2023 Certification





Le système de gestion ISO 17065

- 1 manuel des procédures ISO 17065
- 15 procédures dont la procédure **de gestion de d'impartialité**
- 24 formulaires



Ressources

Services Certification ISO 17065

- 1 Directeur général
- 1 responsable certification
- **1 comité d'impartialité spécifique ISO 17065**
- 1 responsable qualité
- 1 responsable marketing
- 1 responsable commercial
- 1 ressources humaines
- Des auditeurs
- 3 évaluateurs

Nos Certifications en cours d'accréditation

Certifications selon ISO 17024: « Certification Personnes »

- des Agents phytosanitaires (Référentiel de YADConsulting)



Convention Internationale
pour la Protection
des Végétaux

Recherch

Tout

Recherche

Language

FAQ

S'ide

Page d'accueil

À propos de

Strategic Objectives

Commission

Normes

IPPC Community

Nouvelles

Events

Ressources

Centre of Excellence

Convention internationale pour la protection des végétaux



CPM-18 update: Revisions to phytosanitary standards
and recommendation adopted



YAD consulting

- Des grimpeurs de palmier dattier (Référentiel de YADConsulting en co-construction avec dune association des grimpeurs)



Certification selon ISO 17065: « Certification Produit, Services et Processus »

Produits Agricoles et Transformés

- Certification Dattes Export (**CDE**) de YAD
- Certification Productions Biologiques selon RUE 848/2018 YAD (Menthe, huile essentielle de Menthe)



- « Certification Produit Sain » **CPS (dont les LMR sont respectés)**



- **Certification d'huile d'olive avec allégation santé: taux de Poly phénols élevé**



Autres sites EFSA Open EFSA EFSA Journal Connect

efsa AUTORITÉ EUROPÉENNE DE SÉCURITÉ DES ALIMENTS

FR français Calendrier Search news, to

À propos Centre medias Dossiers Ressources Publications Demandes d'évaluation Échanger

Accueil / Demandes d'évaluation / Procédures de candidature / Nutrition

Dossiers d'évaluation portant sur la nutrition

Share:   

Vue d'ensemble et procédures

Index

Vue d'ensemble de la procédure

Déroulement de la procédure de demande d'évaluation

Processus

- Certification métrologique (« **MetroSûr** »)
- Certification de **Conformité au Stockage** de la pomme de terre.

Nos Logos de certification





YAD consulting

« Mettre en place un office chargé de l'achat auprès des agriculteurs, de toutes les récoltes agricoles de large consommation, fruits et légumes compris, pouvant être stockées, comme l'oignon, l'ail et la pomme de terre, en vue d'assurer l'équilibre du marché national »

"l'effort de l'Agriculteur demeure une ligne rouge à ne pas franchir".



Cas de la Pomme de Terre

- 156 millions de quintaux dont **42 millions de quintaux de pomme de terre**
- la consommation de la pomme de terre et par habitant et par an est relativement **de 115 kg**
- La production nationale couvre aujourd'hui largement le besoin du consommateur algérien,

La problématique

- **SURPLUS** se pose en matière de gestion et d'investissements stratégiques **sur le stockage frigorifique** qui devra être **maitrisé** répondant aussi à la lutte contre la spéculation illicite conformément à **l'article 3 de la loi n°21-15 2023**.

Art. 3. — L'Etat prend en charge l'élaboration d'une stratégie nationale pour assurer un équilibre au niveau du marché, par le biais de la stabilisation des prix et la restriction de la spéculation illicite à l'effet de préserver le pouvoir d'achat des citoyens et d'interdire l'exploitation des conditions pour l'augmentation non justifiée des prix, notamment des produits de première nécessité et de large consommation.

Les défis avec le surplus

- **De garantir la qualité** de la pomme de terre à l'entrée et à la sortie des entrepôts frigorifiques
- **Garantir** l'accès à tous les citoyens durant toute la période de l'année
- **L'exportation du surplus** une fois **la maîtrise** de gestion des investissements sur les entrepôts



YAD consulting





Objectif de la certification CCS?

YAD consulting

- **Compiler** les exigences techniques de l'ITCMI et autres institutions nationales et Internationales sur la PdT destinés à la conservation et au stockage
- **Intégrer** les exigences des bâtiments dans le CC
- **Faciliter** la compréhension aux opérateurs
- **Garantir** que la pomme de terre récoltés et stockés sera déstocké **en bon produit de Qualité!**
- **Sélectionner** les opérateurs Certifiés CCS pour exporter
- **Assurer** des produits de qualité pour le consommateur
- **Décourager** les pratiques illicites



Programme de certification CCS

- [Loi n° 87-17](#) du 1er août 1987 relative à la protection phytosanitaire.
- [Loi n° 05-03 du 6 février 2005](#) relative aux semences, aux plants et à la protection de l'obtention végétale.
- [Décret exécutif n° 93-286](#) du 23 novembre 1993 réglementant le contrôle phytosanitaire aux frontières.
- [Arrêté du 24 décembre 2000](#) interdisant l'importation, la production, la distribution, la commercialisation et l'utilisation du matériel génétiquement modifié.
- [Arrêté du 14 juillet 2002](#) fixant la liste des espèces végétales soumises à une autorisation technique préalable d'importation et les prescriptions phytosanitaires spécifiques.
- [Arrêté du 7 avril 2004](#) modifiant et complétant l'Arrêté du 21 mai 1995 fixant les normes phytotechniques et phytosanitaires à l'importation des semences et plants des espèces maraichères, arboricoles, viticoles et grandes cultures
- [Arrêté Interministériel du 05 août 2009](#) portant approbation du règlement technique relatif à la réglementation des matériaux d'emballage à base de bois destinés au commerce..
- [Arrêté du 07 mai 2015](#) modifiant et complétant l'arrêté du 14 juillet 2002 fixant la liste des espèces végétales soumises à une autorisation technique préalable d'importation et les prescriptions phytosanitaires spécifiques.
- [Arrêté du 14 Rabie Ethani 1437 correspondant au 24 janvier 2016](#) portant inscription de variétés végétales dans les listes A et B du catalogue officiel des espèces et variétés autorisées ≠ la production et à la commercialisation.
- **Guide technique de l'ITCMI sur la pomme de Terre**



YAD consulting

- **Norme NF V 25-112** Bonnes pratiques d'évaluation des caractéristiques d'un lot de pommes de terre destiné au marché du frais
- **Norme NF V 25-111** Bonnes pratiques de production et de stockage des pommes de terre de conservation destinées au marché du frais, compatibles avec les objectifs de l'agriculture raisonnée.
- **Norme CEE-ONU FFV-52** concernant la commercialisation et le contrôle de la qualité commerciale des pomme de terre de primeur et pommes de terre de conservation
- **Norme** pour les pommes de terre de conservation cxs **339-2020**
- **Norme CEE-ONU S-1** concernant la commercialisation et le contrôle de la qualité commerciale des plants de pomme de terre 2021 édition



Quelques points du CCS

- **Traçabilité**
- **Mesures de maîtrise relatives aux étapes du procédé de fabrication**
 - Réception (température)
 - Stockage intermédiaire (désinfection)
 - Conditionnement (eaux de lavage! Risque sur le produit)
 - Expédition - Transport
- **Surveillance**
 - Surveillance – Vérification et évaluation (LMR **(CIPC). 0.4 mg/kg**)
 - Non conformités – Actions correctives – Actions préventives



YAD consulting



'Amflora'



Pommes de terre 'Amflora' germées

Type	féculière
Obtenteur	BASF Plant Science
Pays	 Allemagne
Année	2007
Origine génétique	'Prévalent' (génétiquement modifiée)
Maturité	tardive

EH92-527-1,



YAD consulting

Merci pour votre attention